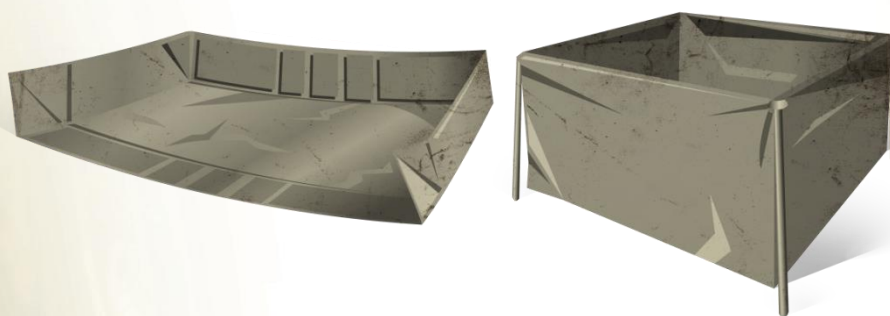


Kompatibilität Auffangbehälter-Systeme aus PES/PVC



Faltbare Auffangwannen & Mehrzweck-Auffangwannen,
Fracht-Auffangwannen, Auffangtrichter, Auffangtanks

SpilloSens flexible und mobil einsetzbare Auffangbehälter-Systeme eignen sich für ein breites Spektrum an Anwendungsmöglichkeiten. Sie tragen zum sachgerechten Umgang mit wassergefährdenden Flüssigkeiten bei und ermöglichen das Erfassen und schadlose Beseitigen von Leckagen.

1. Allgemeine Informationen

Die Auffangbehälter-Systeme aus Polyester (PES) und PVC sind nicht für die langfristige Lagerung der aufgefangenen Flüssigkeiten und Stoffe bestimmt. Sie wurden in erster Linie für den präventiven und schnellen Einsatz in Notfällen entwickelt.

Die Produkte sind mit den unten aufgeführten Stoffen und jeweiligen Konzentrationen (soweit angegeben) kompatibel. Die Verträglichkeitsliste wurde aus verschiedenen Quellen zusammengetragen und soll dem Anwender lediglich als Richtlinie dienen. Im Hinblick auf eine nahezu unbegrenzte Anzahl an Kombinationen von chemischen Stoffen, sowie Einflussfaktoren wie Konzentration oder Temperatur, erhebt diese Liste keinen Anspruch auf Vollständigkeit und dient nur der vorläufigen Bewertung der Eignung.

Um eine zuverlässige Aussage über den Grad der chemischen Beständigkeit in einem bestimmten Fall zu machen, empfehlen wir Ihnen, individuelle Tests durchzuführen oder die benötigten Informationen einzeln bei uns anzufordern.

HINWEIS: Wenn bei bestimmten Chemikalien die Beurteilung als „Eingeschränkt beständig“ fällt, empfiehlt sich IMMER einen Test, bevor die Produkte eingesetzt werden.

2. Kompatibilitätsliste

Stoff	Beständigkeit
Abtragbeizen	Nicht beständig
Acetaldehyd	Nicht beständig
Acetamid	Nicht beständig
Aceton	Nicht beständig
Acetonitril	Beständig
Acetylbromid	Nicht beständig
Acetylchlorid (trocken)	Eingeschränkt beständig
Acetylen	Beständig
Acrylnitril	Beständig
Adipinsäure	Beständig
Alkohole: Amyl	Beständig
Alkohole: Benzyl	Nicht beständig
Alkohole: Butyl (Butanol)	Beständig
Alkohole: Diaceton	Nicht beständig
Alkohole: Ethyl (Ethanol)	Eingeschränkt beständig
Alkohole: Hexyl (Hexanol)	Beständig
Alkohole: Isobutyl	Beständig
Alkohole: Isopropyl (Isopropanol)	Beständig
Alkohole: Methyl (Methanol)	Beständig
Alkohole: Propyl	Beständig
Aluminiumkaliumsulfat 10 %	Beständig
Aluminiumkaliumsulfat 100 %	Beständig
Aluminiumchlorid	Beständig
Aluminiumchlorid 20 %	Beständig
Aluminiumfluorid	Beständig
Aluminiumhydroxid	Beständig
Aluminiumnitrat	Beständig
Aluminumsulfat	Beständig
Ameisensäure	Eingeschränkt beständig
Amine	Nicht beständig

Die vorliegende Kompatibilitätsliste wurde nach bestem Wissen und Gewissen sorgfältig zusammengestellt und geprüft. Es wird jedoch keine Gewähr für die Vollständigkeit, Richtigkeit, Aktualität oder Qualität der bereit gestellten Informationen übernommen. Für Schäden, die sich aus der Verwendung der Produkte ergeben, wird keine Haftung übernommen.

www.raw-international.com

RAW Handel und Beratungs GmbH
 Eichstetter Straße 55
 D-79232 March-Neuershausen
 Fon +49 (0) 7665 934 29-0
 Fax +49 (0) 7665 934 29-25
 info@raw-international.com

Ammoniak 10 %	Beständig
Ammoniak, flüssig	Beständig
Ammoniak, wasserfrei	Beständig
Ammoniumacetat	Beständig
Ammoniumbifluorid (Ammoniumhydrogendifluorid)	Beständig
Ammoniumcarbonat	Beständig
Ammoniumchlorid	Beständig
Ammoniumhydroxid (Ammoniakwasser, Salmiakgeist)	Beständig
Ammoniumnitrat	Beständig
Ammoniumnitrat	Beständig
Ammoniumoxalat	Beständig
Ammoniumpersulfat (Ammoniumperoxodisulfat)	Beständig
Ammoniumphosphat, dibasisch	Beständig
Ammoniumphosphat, monobasisch	Beständig
Ammoniumphosphat, tribasisch	Beständig
Ammoniumsulfat	Beständig
Ammoniumsulfid	Beständig
Amylacetat	Nicht beständig
Amylchlorid	Nicht beständig
Anilin	Eingeschränkt beständig
Anilinhydrochlorid	Beständig
Antimontrichlorid	Beständig
Apfelmost	Beständig
Apfelsäure	Beständig
Aromatischen Kohlenwasserstoffe	Nicht beständig
Arsensalze	Beständig
Arsensäure	Beständig
Asphalt	Beständig
Azetat-Lösungsmittel	Nicht beständig
Bariumcarbonat	Beständig
Bariumchlorid	Beständig
Bariumcyanid	Nicht beständig
Bariumhydroxid	Beständig
Bariumnitrat	Beständig
Bariumsulfat	Beständig
Bariumsulfid	Beständig
Batteriesäure	Beständig
Benzaldehyd	Nicht beständig
Benzin (hocharomatisch)	Beständig
Benzin, bleifrei	Eingeschränkt beständig
Benzin, bleihaltig	Beständig
Benzo(a)pyren	Nicht beständig
Benzoessäure	Beständig
Benzol	Eingeschränkt beständig
Benzolsulfonsäure	Beständig
Bier	Beständig
Bittersalze (Magnesiumsulfat)	Beständig
Bleiacetat	Beständig
Bleichlaugen	Beständig
Bleinitrat	Beständig
Bleisulfamat	Beständig
Borax (Natriumborat)	Beständig
Borsäure	Eingeschränkt beständig
Brom	Eingeschränkt beständig

Die vorliegende Kompatibilitätsliste wurde nach bestem Wissen und Gewissen sorgfältig zusammengestellt und geprüft. Es wird jedoch keine Gewähr für die Vollständigkeit, Richtigkeit, Aktualität oder Qualität der bereit gestellten Informationen übernommen. Für Schäden, die sich aus der Verwendung der Produkte ergeben, wird keine Haftung übernommen.

www.raw-international.com

RAW Handel und Beratungs GmbH
 Eichstetter Straße 55
 D-79232 March-Neuershausen
 Fon +49 (0) 7665 934 29-0
 Fax +49 (0) 7665 934 29-25
 info@raw-international.com

Bromchlormethan	Nicht beständig
Butadien	Eingeschränkt beständig
Butan	Eingeschränkt beständig
Butandiol	Nicht beständig
Buttermilch	Beständig
Buttersäure	Beständig
Butylacetat	Nicht beständig
Butylamin	Nicht beständig
Butylen (Buten)	Beständig
Butylether	Beständig
Calciniertes Soda, Waschsoda (Natriumcarbonat)	Beständig
Calciumbisulfid	Beständig
Calciumbisulfit (Calciumhydrogensulfit)	Beständig
Calciumcarbonat	Beständig
Calciumchlorat	Beständig
Calciumchlorid	Eingeschränkt beständig
Calciumhydroxid	Beständig
Calciumhypochlorit	Beständig
Calciumnitrat	Beständig
Calciumoxid	Beständig
Calciumsulfat	Beständig
Chlor (trocken)	Nicht beständig
Chlor, wasserfreie Flüssigkeit	Nicht beständig
Chlorbenzol (Mono)	Nicht beständig
Chloressigsäure	Beständig
Chloroform	Nicht beständig
Chlorsäure	Beständig
Chlorsulfonsäure (Chloroschwefelsäure)	Nicht beständig
Chlorwasser	Beständig
Chromsalze	Beständig
Chromsäure 10 %	Beständig
Chromsäure 30 %	Beständig
Chromsäure 5 %	Beständig
Chromsäure 50 %	Nicht beständig
Citronensäure (Zitronensäure)	Beständig
Citrusterpene	Nicht beständig
Clorox (Bleichmittel)	Beständig
Cuprisäure	Beständig
Cyanwasserstoffsäure (Blausäure)	Beständig
Cyanwasserstoffsäure (Gas 10 %)	Beständig
Cyclohexan	Nicht beständig
Cyclohexanon	Nicht beständig
Dichlorbenzol	Nicht beständig
Dichloroethan	Nicht beständig
Dieselöl	Beständig
Diethylamin	Nicht beständig
Diethylenglykol ***	Eingeschränkt beständig
Diethylether	Nicht beständig
Dimethylanilin	Nicht beständig
Dimethylformamid	Eingeschränkt beständig
Diphenyloxid	Nicht beständig
Distickstoffoxid (Lachgas)	Beständig
Eisenchlorid	Beständig
Eisennitrat	Beständig

Die vorliegende Kompatibilitätsliste wurde nach bestem Wissen und Gewissen sorgfältig zusammengestellt und geprüft. Es wird jedoch keine Gewähr für die Vollständigkeit, Richtigkeit, Aktualität oder Qualität der bereit gestellten Informationen übernommen. Für Schäden, die sich aus der Verwendung der Produkte ergeben, wird keine Haftung übernommen.

www.raw-international.com

RAW Handel und Beratungs GmbH
 Eichstetter Straße 55
 D-79232 March-Neuershausen
 Fon +49 (0) 7665 934 29-0
 Fax +49 (0) 7665 934 29-25
 info@raw-international.com

Eisensulfat	Beständig
Eisessig	Nicht beständig
Erdgas	Beständig
Erdöldestillaten	Beständig
Essig	Beständig
Essigsäure	Eingeschränkt beständig
Essigsäureanhydrid (Acetanhydrid)	Nicht beständig
Ethan	Beständig
Ethanol	Eingeschränkt beständig
Ethanolamin	Nicht beständig
Ether	Nicht beständig
Ethylacetat	Nicht beständig
Ethylbenzoat	Nicht beständig
Ethylbenzol	Beständig
Ethylchlorid (Chlorethan)	Nicht beständig
Ethylenbromid	Nicht beständig
Ethylenchlorhydrin	Nicht beständig
Ethylenchlorid	Nicht beständig
Ethylen-Cracker-Rückstand	Nicht beständig
Ethylendiamin	Nicht beständig
Ethylendichlorid	Nicht beständig
Ethylenglykol ***	Beständig
Ethylenoxid	Nicht beständig
Ethylether	Nicht beständig
Farbstoffe	Beständig
Fettsäuremethylester (Biodiesel)	Nicht beständig
Fettsäuren	Beständig
Firnis (Lasur)	Nicht beständig
Fluor	Nicht beständig
Fluorkieselsäure (Hexafluoridokieselsäure)	Nicht beständig
Fluoroborsäure	Beständig
Flusssäure (Fluorwasserstoffsäure)	Nicht beständig
Freon 11	Beständig
Freon 113	Beständig
Freon 12	Beständig
Freon 22	Beständig
Freon TF	Beständig
Frostschutzmittel	Beständig
Fruchtsäfte	Beständig
Furanharz	Beständig
Furfural	Nicht beständig
Gallussäure	Beständig
Galvanische Elektrolyte, Antimon 130 °F	Beständig
Galvanische Elektrolyte, Arsen 110 °F	Beständig
Galvanische Elektrolyte, Blei-Fluorborat-Galvanisierung	Beständig
Galvanische Elektrolyte, Bronze: Cu-Cd Bronze-Bad Raumtemperatur	Beständig
Galvanische Elektrolyte, Bronze: Cu-Sn Bronze-Bad 160 °F	Nicht beständig
Galvanische Elektrolyte, Bronze: Cu-Zn Bronze-Bad 100 °F	Beständig
Galvanische Elektrolyte, Cadmium: Cyanid-Bad 90 °F	Beständig
Galvanische Elektrolyte, Cadmium: Fluorborat-Bad 100 °F	Beständig
Galvanische Elektrolyte, Chrom: Blauchrom-Bath 95 °F	Beständig
Galvanische Elektrolyte, Chrom: Chrom-Schwefel-Bath 130 °F	Beständig
Galvanische Elektrolyte, Chrom: Fluorid-Bad 130 °F	Beständig
Galvanische Elektrolyte, Chrom: Fluorosilicat-Bad 95 °F	Beständig

Die vorliegende Kompatibilitätsliste wurde nach bestem Wissen und Gewissen sorgfältig zusammengestellt und geprüft. Es wird jedoch keine Gewähr für die Vollständigkeit, Richtigkeit, Aktualität oder Qualität der bereit gestellten Informationen übernommen. Für Schäden, die sich aus der Verwendung der Produkte ergeben, wird keine Haftung übernommen.

Galvanische Elektrolyte, Chrom: Schwarzchrom-Bad 115 °F	Beständig
Galvanische Elektrolyte, Eisen: Ammoniumeisensulfat-Bad 150 °F	Nicht beständig
Galvanische Elektrolyte, Eisen: Eisenchlorid- Bad 190 °F	Nicht beständig
Galvanische Elektrolyte, Eisen: Eisensulfat-Bad 150 °F	Nicht beständig
Galvanische Elektrolyte, Eisen: Fluorborat-Bad 145 °F	Nicht beständig
Galvanische Elektrolyte, Eisen: Sulfamat 140 °F	Beständig
Galvanische Elektrolyte, Eisen: Sulfat-Chlorid-Bad 160 °F	Nicht beständig
Galvanische Elektrolyte, Gold: Cyanid 150 °F	Nicht beständig
Galvanische Elektrolyte, Gold: neutral 75 °F	Beständig
Galvanische Elektrolyte, Gold: Säure 75 °F	Beständig
Galvanische Elektrolyte, Indiumsulfamat Raumtemperatur	Beständig
Galvanische Elektrolyte, Kupfer (Cyanid): Rochellesalz-Bad 150 °F	Nicht beständig
Galvanische Elektrolyte, Kupfer (Cyanid): Hochleistungs-Bad 180 °F	Nicht beständig
Galvanische Elektrolyte, Kupfer (Cyanid): Kupferschlagbad 120 °F	Beständig
Galvanische Elektrolyte, Kupfer (Diverse): Kupfer (stromlos)	Beständig
Galvanische Elektrolyte, Kupfer (Diverse): Kupferpyrophosphat	Beständig
Galvanische Elektrolyte, Kupfer (Säure): Kupferfluorborat-Bad 120 °F	Beständig
Galvanische Elektrolyte, Kupfer (Säure): Kupfersulfat-Bad Raumtemperatur	Beständig
Galvanische Elektrolyte, Messing: Hochleistungs-Messingbad 110 °F	Beständig
Galvanische Elektrolyte, Messing: Normales Messing-Bad 100 °F	Beständig
Galvanische Elektrolyte, Nickel: Fluorborat 100 - 170 °F	Beständig
Galvanische Elektrolyte, Nickel: hohes Chlorid 130 - 160 °F	Nicht beständig
Galvanische Elektrolyte, Nickel: nach Watts 115 - 160 °F	Nicht beständig
Galvanische Elektrolyte, Nickel: stromlos 200 °F	Nicht beständig
Galvanische Elektrolyte, Nickel: Sulfamat 100 - 140 °F	Beständig
Galvanische Elektrolyte, Rhodium 120 °F	Beständig
Galvanische Elektrolyte, Silber 80 - 120 °F	Beständig
Galvanische Elektrolyte, Zink: alkalisches Cyanid-Bad Raumtemperatur	Beständig
Galvanische Elektrolyte, Zink: saures Chlorid-Bad 140 °F	Beständig
Galvanische Elektrolyte, Zink: saures Fluorborat-Bad Raumtemperatur	Beständig
Galvanische Elektrolyte, Zink: saures Sulfat-Bad 150 °F	Nicht beständig
Galvanische Elektrolyte, Zinn-Blei-Galvanisierung 100 °F	Beständig
Galvanische Elektrolyte, Zinn-Fluorborat-Galvanisierung 100 °F	Beständig
Gelatine	Beständig
Glucose	Beständig
Glycerin	Beständig
Glykolsäure **	Eingeschränkt beständig
Harn (Urin)	Beständig
Harnsäure	Beständig
Harnstoff (Urea)	Nicht beständig
Harnstoff-Lösung Adblue	Eingeschränkt beständig
Harze	Eingeschränkt beständig
Heizöle	Beständig
Heptan	Eingeschränkt beständig
Hexan	Beständig
Honig	Beständig
Hydrauliköl (mineral)	Beständig
Hydrauliköl (synthetisch)	Beständig
Hydrobromsäure (Bromwasserstoffsäure) 20 %	Beständig
Hydrobromsäure (Bromwasserstoffsäure) 100 %	Beständig
Hydrochinon	Beständig
Hydrochlorid	Beständig
Hydrofluorkieselsäure 100 %	Beständig
Hydrofluorkieselsäure 20 %	Beständig

Die vorliegende Kompatibilitätsliste wurde nach bestem Wissen und Gewissen sorgfältig zusammengestellt und geprüft. Es wird jedoch keine Gewähr für die Vollständigkeit, Richtigkeit, Aktualität oder Qualität der bereit gestellten Informationen übernommen. Für Schäden, die sich aus der Verwendung der Produkte ergeben, wird keine Haftung übernommen.

www.raw-international.com

RAW Handel und Beratungs GmbH
 Eichstetter Straße 55
 D-79232 March-Neuershausen
 Fon +49 (0) 7665 934 29-0
 Fax +49 (0) 7665 934 29-25
 info@raw-international.com

Hydroxyessigsäure 70 %	Nicht beständig
Hydrowax	Nicht beständig
Iod (in Alkohol)	Beständig
Iod (Jod)	Beständig
Iodoform (Jodoform)	Beständig
Isooctan	Beständig
Isopropylacetat (Essigsäureisopropylester)	Nicht beständig
Isopropylether (Diisopropylether)	Beständig
Isoton	Beständig
Kalisalz (Kaliumcarbonat)	Beständig
Kaliumbicarbonat (Kaliumhydrogencarbonat)	Beständig
Kaliumbromid	Beständig
Kaliumchlorat	Beständig
Kaliumchlorid	Beständig
Kaliumchromat	Beständig
Kaliumcyanidlösungen	Beständig
Kaliumdichromat	Beständig
Kaliumferricyanid (Rotkali, Kaliumhexacyanidoferrat)	Beständig
Kaliumferrocyanid (Gelbkali)	Beständig
Kaliumhydroxid (Kalilauge)	Beständig
Kaliumhypochlorit	Beständig
Kaliumiodid	Beständig
Kaliumnitrat	Beständig
Kaliumpermanganat	Beständig
Kaliumsulfat	Beständig
Kaliumsulfid	Beständig
Karbolsäure (Phenol)	Nicht beständig
Flugturbinenkraftstoff (JP3, JP4, JP5)	Eingeschränkt beständig
Kerosin	Beständig
Ketchup	Beständig
Ketone	Nicht beständig
Klebstoff, P.V.A. (Polyvinylacetat)	Eingeschränkt beständig
Kohlensäure	Beständig
Kohlenstoffbisulfid / Kohlenstoffdisulfid	Nicht beständig
Kohlenstoffdioxid (feucht)	Beständig
Kohlenstoffdioxid (trocken)	Beständig
Kohlenstoffmonoxid	Beständig
Königswasser (80 % HCl, 20 % HNO ₃)	Eingeschränkt beständig
Kreislaufwasser (Papierfabrik)	Beständig
Kresole	Nicht beständig
Kresylsäure	Nicht beständig
Kupferchlorid	Beständig
Kupfercyanid	Beständig
Kupferfluoroborat	Beständig
Kupfernitrat	Beständig
Kupfersulfat > 5 %	Beständig
Kupfersulfat 5 %	Beständig
Lacke	Nicht beständig
Lackverdünner	Nicht beständig
Lauge*: Ca(OH) ₂ Calciumhydroxid	Eingeschränkt beständig
Lauge*: KOH Kaliumhydroxid	Eingeschränkt beständig
Lauge*: NaOH Natriumhydroxid	Eingeschränkt beständig
Limone	Beständig
Linolsäure	Beständig

Die vorliegende Kompatibilitätsliste wurde nach bestem Wissen und Gewissen sorgfältig zusammengestellt und geprüft. Es wird jedoch keine Gewähr für die Vollständigkeit, Richtigkeit, Aktualität oder Qualität der bereit gestellten Informationen übernommen. Für Schäden, die sich aus der Verwendung der Produkte ergeben, wird keine Haftung übernommen.

www.raw-international.com

RAW Handel und Beratungs GmbH
 Eichstetter Straße 55
 D-79232 March-Neuershausen
 Fon +49 (0) 7665 934 29-0
 Fax +49 (0) 7665 934 29-25
 info@raw-international.com

Lithiumchlorid	Nicht beständig
Magnesiumbisulfat (Magnesiumhydrogensulfat)	Beständig
Magnesiumcarbonat	Beständig
Magnesiumchlorid	Beständig
Magnesiumhydroxid	Beständig
Magnesiumnitrat	Beständig
Maleinsäure	Beständig
Mangansulfat	Eingeschränkt beständig
Mayonnaise	Nicht beständig
Meerwasser	Beständig
Melamin	Nicht beständig
Melasse	Beständig
Methan	Beständig
Methylacetat	Nicht beständig
Methylaceton	Nicht beständig
Methylalkohol 10 %	Beständig
Methylamin	Nicht beständig
Methylbromid (Brommethan)	Nicht beständig
Methylbutylketon	Beständig
Methylcellosolve (2-Methoxyethanol)	Nicht beständig
Methylchlorid (Chlormethan)	Nicht beständig
Methyldichlorid	Beständig
Methylenchlorid (Dichlormethan)	Nicht beständig
Methylethylketon	Nicht beständig
Methylisobutylketon	Nicht beständig
Methylisopropylketon	Nicht beständig
Methylmethacrylat (Methacrylsäuremethylester)	Beständig
Methyl Tert-Butyl Ether (MTBE)	Beständig
Milch	Beständig
Milchsäure	Beständig
Monoethanolamin	Nicht beständig
Motoröl	Beständig
Naphtha	Eingeschränkt beständig
Naphthalin	Nicht beständig
Natriumacetat	Beständig
Natriumbenzoat	Beständig
Natriumbicarbonat (Natriumhydrogencarbonat)	Beständig
Natriumbisulfat (Natriumhydrogensulfat)	Beständig
Natriumbisulfit (Natriumhydrogensulfit)	Beständig
Natriumbromid	Beständig
Natriumcarbonat	Beständig
Natriumchlorat	Beständig
Natriumchlorid	Beständig
Natriumcyanid	Beständig
Natriumferrocyanid (Gelbnatron, Natriumhexacyanidoferrat)	Beständig
Natriumfluorid	Beständig
Natriumhydrosulfit (Natriumdithionit)	Eingeschränkt beständig
Natriumhydroxid (Natronlauge) 20 %	Beständig
Natriumhydroxid (Natronlauge) 50 %	Beständig
Natriumhydroxid (Natronlauge) 80 %	Beständig
Natriumhypochlorit (Natronbleichlauge) < 20 %	Beständig
Natriumhypochlorit 100 %	Beständig
Natriummetaphosphat	Beständig
Natriummetasilicat	Beständig

Die vorliegende Kompatibilitätsliste wurde nach bestem Wissen und Gewissen sorgfältig zusammengestellt und geprüft. Es wird jedoch keine Gewähr für die Vollständigkeit, Richtigkeit, Aktualität oder Qualität der bereit gestellten Informationen übernommen. Für Schäden, die sich aus der Verwendung der Produkte ergeben, wird keine Haftung übernommen.

www.raw-international.com

RAW Handel und Beratungs GmbH
Eichstetter Straße 55
D-79232 March-Neuershausen
Fon +49 (0) 7665 934 29-0
Fax +49 (0) 7665 934 29-25
info@raw-international.com

Natriumnitrat	Beständig
Natriumperborat	Beständig
Natriumperoxid	Beständig
Natriumpolyphosphat	Beständig
Natriumsilicat	Beständig
Natriumsulfat	Beständig
Natriumsulfid	Beständig
Natriumsulfit	Beständig
Natriumtetraborat	Beständig
Natriumthiosulfat (Hypo)	Beständig
Nickelchlorid	Beständig
Nickelnitrat	Beständig
Nickelsulfat	Beständig
Nitriersäure (< 15 % HNO3)	Nicht beständig
Nitriersäure (> 15 % H2SO4)	Nicht beständig
Nitriersäure (S1 % Acid)	Nicht beständig
Nitriersäure (S15 % H2SO4)	Nicht beständig
Nitrobenzol	Nicht beständig
Nitromethan	Beständig
Öle: Anilin	Nicht beständig
Öle: Baumwollsamem	Beständig
Öle: Diesel (20, 30, 40, 50)	Beständig
Öle: Erdnuss	Beständig
Öle: Harz (Kolophonium)	Eingeschränkt beständig
Öle: Hydrauliköl (mineralisch)	Beständig
Öle: Hydrauliköl (synthetisch)	Beständig
Öle: Kastor (Rizinus)	Beständig
Öle: Kiefer	Nicht beständig
Öle: Kokosnuss	Beständig
Öle: Kreosot	Eingeschränkt beständig
Öle: Lebertran	Beständig
Öle: Leinsamen	Beständig
Öle: Mais	Beständig
Öle: Mineral	Beständig
Öle: Olive	Eingeschränkt beständig
Öle: Orange	Eingeschränkt beständig
Öle: Palm	Beständig
Öle: Sesamsamen	Beständig
Öle: Silikon	Beständig
Öle: Sojabohne	Beständig
Öle: Transformatoren	Beständig
Öle: Turbine	Beständig
Öle: Zimt	Nicht beständig
Öle: Zitrone	Beständig
Oleum 100 %	Nicht beständig
Oleum 25 %	Nicht beständig
Ölsäure (Oleinsäure)	Eingeschränkt beständig
Oxalsäure (kalt)	Beständig
Ozon	Beständig
Palmitinsäure	Beständig
Paraffin	Beständig
Pentan	Beständig
Perchlorethylen (Tetrachlorethen)	Eingeschränkt beständig
Perchlorsäure	Eingeschränkt beständig

Die vorliegende Kompatibilitätsliste wurde nach bestem Wissen und Gewissen sorgfältig zusammengestellt und geprüft. Es wird jedoch keine Gewähr für die Vollständigkeit, Richtigkeit, Aktualität oder Qualität der bereit gestellten Informationen übernommen. Für Schäden, die sich aus der Verwendung der Produkte ergeben, wird keine Haftung übernommen.

www.raw-international.com

RAW Handel und Beratungs GmbH
 Eichstetter Straße 55
 D-79232 March-Neuershausen
 Fon +49 (0) 7665 934 29-0
 Fax +49 (0) 7665 934 29-25
 info@raw-international.com

Petrolatum (Vaseline)	Beständig
Phenol (10 %)	Eingeschränkt beständig
Phenol (Karbolsäure)	Nicht beständig
Phosphor	Beständig
Phosphorsäure > 40 %	Beständig
Phosphorsäure (geschmolzen)	Nicht beständig
Phosphorsäure (roh)	Beständig
Phosphorsäure (S40 %)	Beständig
Phosphortrichlorid	Nicht beständig
Photographische Entwickler	Beständig
Photographische Fixierbäder	Beständig
Phthalanhydrid (Phthalsäureanhydrid)	Nicht beständig
Pikrinsäure	Nicht beständig
Propan (flüssig)	Beständig
Propylen (Propen)	Beständig
Propylenglykol ***	Eingeschränkt beständig
Pyridin	Nicht beständig
Pyrogallussäure (Pyrogallol)	Beständig
Pyrolysebenzin	Nicht beständig
Quecksilber	Beständig
Quecksilberchlorid (verdünnt)	Beständig
Quecksilbercyanid	Beständig
Quecksilbernitrat	Beständig
Reinigungsmittel	Beständig
Resorcin	Eingeschränkt beständig
Rübenzucker, flüssig	Beständig
Rum	Beständig
Salicylsäure	Beständig
Salpetersäure (20 %)	Beständig
Salpetersäure (5 - 10 %)	Beständig
Salpetersäure (50 %)	Beständig
Salpetersäure (konzentriert)	Beständig
Salpetrige Säure	Beständig
Salzsäure (Chlorwasserstoffsäure) 100 %	Nicht beständig
Salzsäure (Chlorwasserstoffsäure) 20 %	Beständig
Salzsäure (Chlorwasserstoffsäure) 37 %	Beständig
Salzsäure (Chlorwasserstoffsäure), trockenes Gas	Beständig
Schmalz	Beständig
Schmierfett	Beständig
Schmieröle	Beständig
Schwefelchlorid	Eingeschränkt beständig
Schwefeldioxid	Beständig
Schwefeldioxid (trocken)	Beständig
Schwefelhexafluorid	Beständig
Schwefelsäure < 10 %	Beständig
Schwefelsäure 10 - 75 %	Beständig
Schwefelsäure 75 - 100 %	Nicht beständig
Schwefelsäure (heiß konzentriert)	Nicht beständig
Schwefelsäure (kalt konzentriert)	Nicht beständig
Schwefeltrioxid	Beständig
Schwefeltrioxid (trocken)	Beständig
Schwefelwasserstoff (nass)	Beständig
Schwefelwasserstoff (trocken)	Beständig
Schweflige Säure	Beständig

Die vorliegende Kompatibilitätsliste wurde nach bestem Wissen und Gewissen sorgfältig zusammengestellt und geprüft. Es wird jedoch keine Gewähr für die Vollständigkeit, Richtigkeit, Aktualität oder Qualität der bereit gestellten Informationen übernommen. Für Schäden, die sich aus der Verwendung der Produkte ergeben, wird keine Haftung übernommen.

www.raw-international.com

RAW Handel und Beratungs GmbH
 Eichstetter Straße 55
 D-79232 March-Neuershausen
 Fon +49 (0) 7665 934 29-0
 Fax +49 (0) 7665 934 29-25
 info@raw-international.com

Seifenlösungen (Seifenlaugen)	Beständig
Senf	Beständig
Silbernitrat	Beständig
Silikon	Beständig
Sodawasser	Beständig
Sole (NaCl gesättigt)	Beständig
Stärke	Beständig
Stearinsäure	Beständig
Stoddard-Lösungsmittel (Waschbenzin)	Eingeschränkt beständig
Styrol	Eingeschränkt beständig
Sulfat (Spirituosen)	Beständig
Tanninsäure (Gerbsäure)	Beständig
Teer (flüssig)	Nicht beständig
Terpentin	Eingeschränkt beständig
Tetrachlorethan	Eingeschränkt beständig
Tetrachlorethylen (Tetrachlorethen)	Nicht beständig
Tetrachlorkohlenstoff (Tetrachlormethan)	Nicht beständig
Tetrahydrofuran	Nicht beständig
Tetrahydrothiophen	Nicht beständig
Tinte	Eingeschränkt beständig
Toluol	Eingeschränkt beständig
Tomatensaft	Beständig
Traubensaft	Beständig
Trichloressigsäure	Beständig
Trichlorethan	Eingeschränkt beständig
Trichlorethylen (Trichlorethen)	Nicht beständig
Triethylamin	Beständig
Trikresylphosphat	Nicht beständig
Trinatriumphosphat	Beständig
Vinylacetat	Nicht beständig
Vinylchlorid	Nicht beständig
Wasser, destilliert	Beständig
Wasser, entionisiert	Beständig
Wasser, frisch	Beständig
Wasser, salzhaltig	Beständig
Wasser, saures Grubenwasser	Beständig
Wasserstoffgas	Beständig
Wasserstoffperoxid 10 %	Beständig
Wasserstoffperoxid 100 %	Beständig
Wasserstoffperoxid 30 %	Beständig
Wasserstoffperoxid 50 %	Beständig
Weinsteinsäure	Beständig
Weißlauge (Zellstoffwerk)	Beständig
Whiskey & Weine	Beständig
Xylen (Xylol)	Nicht beständig
Zinkchlorid	Beständig
Zinksulfat	Beständig
Zinn(II)-chlorid	Beständig
Zinn(IV)-chlorid (Zinnchlorid)	Beständig
Zinnsalze	Beständig
Zuckerrohrsaft	Beständig

Die Angaben zur Beständigkeit beruhen auf Testergebnisse.

Die vorliegende Kompatibilitätsliste wurde nach bestem Wissen und Gewissen sorgfältig zusammengestellt und geprüft. Es wird jedoch keine Gewähr für die Vollständigkeit, Richtigkeit, Aktualität oder Qualität der bereit gestellten Informationen übernommen. Für Schäden, die sich aus der Verwendung der Produkte ergeben, wird keine Haftung übernommen.

www.raw-international.com

RAW Handel und Beratungs GmbH
 Eichstetter Straße 55
 D-79232 March-Neuershausen
 Fon +49 (0) 7665 934 29-0
 Fax +49 (0) 7665 934 29-25
 info@raw-international.com

LEGENDE

* Sowohl Polyester als auch PVC sind gegenüber kalter verdünnter Lauge beständig. ABER: PVC ist auch bei kurzfristiger Einwirkung lediglich bis ca. 70 °C formstabil. Darüber hinaus kann konzentrierte Lauge ab Temperaturen von ca. 60 °C PVC auch chemisch angreifen.

** PVC ist beständig gegen Glykol. PES ist nicht beständig. Solange die PVC Beschichtung intakt ist, ist das Produkt geeignet.